



**КОМИТЕТ ИМУЩЕСТВЕННЫХ ОТНОШЕНИЙ  
АДМИНИСТРАЦИИ ПЕРМСКОГО МУНИЦИПАЛЬНОГО ОКРУГА**

**РЕШЕНИЕ**

о размещении объектов № 1902

Пермский край  
Пермский округ

28.07.2023

Комитет имущественных отношений администрации Пермского муниципального округа разрешает Огарышеву Александру Сергеевичу 22.12.1978 г.р., почтовый адрес: 614007, г. Пермь, ул. Революции, д. 6, кв. 119. размещение объекта «проезды, в том числе вдольтрассовые, и подъездные дороги, для размещения которых не требуется разрешения на строительство» на землях государственная собственность на которые не разграничена на срок 1 год с 28.07.2023 г. по 27.07.2024 г.

Местоположение: Пермский край, Пермский муниципальный округ, п. Протасы.

Приложение: схема предполагаемых к использованию земель или части земельного участка.

Особые условия использования:

1. Без права возведения объектов капитального строительства, без права регистрации объектов капитального строительства, без права возведения ограждения, с правом свободного доступа неограниченного круга лиц.

2. В соответствии с абз. 2 п. 8.2. Положения о порядке и условиях размещения объектов на землях или земельных участках, находящихся в государственной или муниципальной собственности, на территории Пермского края без предоставления земельных участков и установления сервитутов, публичного сервитута, утвержденного постановлением Правительства Пермского края от 22.07.2015 № 478-п, при прекращении действия решения о размещении объектов размещенные объекты демонтируются заявителем за счет собственных средств в срок не позднее 14 календарных дней с даты получения письма Комитета имущественных отношений администрации Пермского муниципального района о прекращении действия решения о размещении объектов.

Заместитель председателя комитета,  
начальник отдела муниципального  
земельного контроля

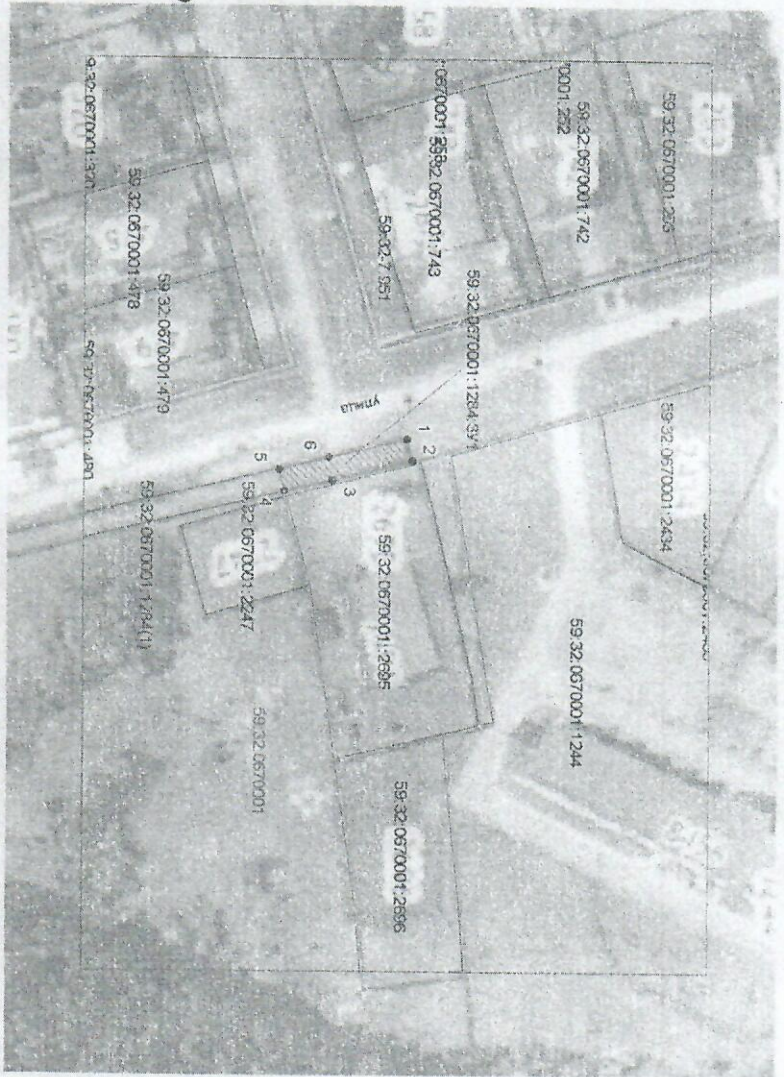


(подпись, печать)

М.В. Королева



**Схема предполагаемых к использованию земель или части земельного участка**



**Объект:** Подземные дороги

**Местоположение:** Пермский край, Пермский муниципальный округ, Култасевское с/п, п.Протасы

**Площадь земель или**

**части земельного участка:** 146 кв.м.

**Категория земель:** Земли населенных пунктов

**Вид разрешенного использования:** Проезды, в том числе вдольтрассовые, и подземные дороги, для размещения которых не требуется разрешения на строительство

Строительство

Условный номер земельного участка <b>59:32:0670001:1284:ЗУ1</b>			
Обозначение характеристик точек границ	Координаты, м		
	Система координат МСК-59		
	X	Y	
1	503 175,16	2 207 748,90	3
2	503 176,30	2 207 753,77	
3	503 158,76	2 207 757,88	
4	503 147,88	2 207 760,42	
5	503 146,80	2 207 755,53	
6	503 157,62	2 207 753,00	
1	503 175,16	2 207 748,90	

**Масштаб 1: 1500**

**Условные обозначения:**

- ЗУ1 Обозначение образуемого земельного участка
- Граница образуемого земельного участка
- Существующая граница по сведениям ЕГРН
- Граница кадастрового деления
- Номер кадастрового квартала
- 44: 935 Номер учтенных земельных участков

**Описание границ смежных землепользователей:**

- От точки 1 до точки 4 - муниципальные земли свободные от прав третьих лиц
- От точки 4 до точки 5 - участок 59:32:0670001:1284
- От точки 5 до точки 1 - муниципальные земли свободные от прав третьих лиц

**Заявитель:**